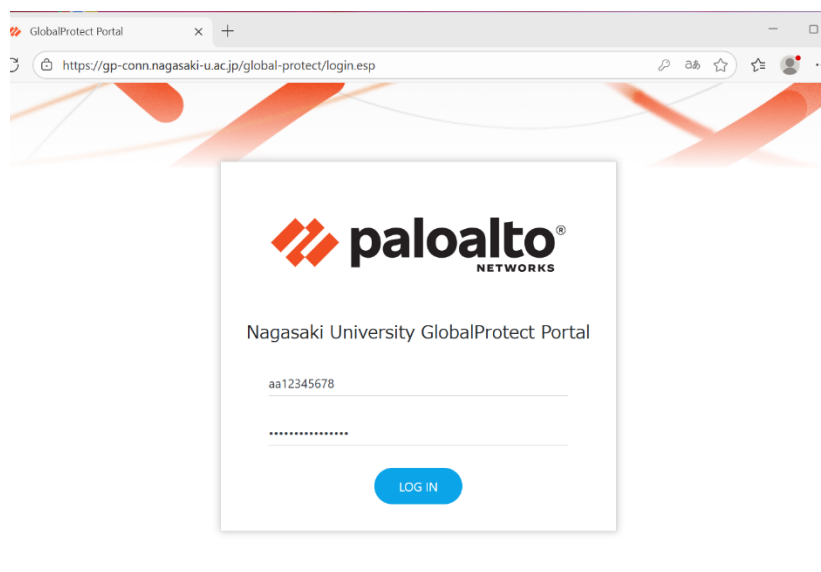


GlobalProtect VPN の利用方法（Windows I I）

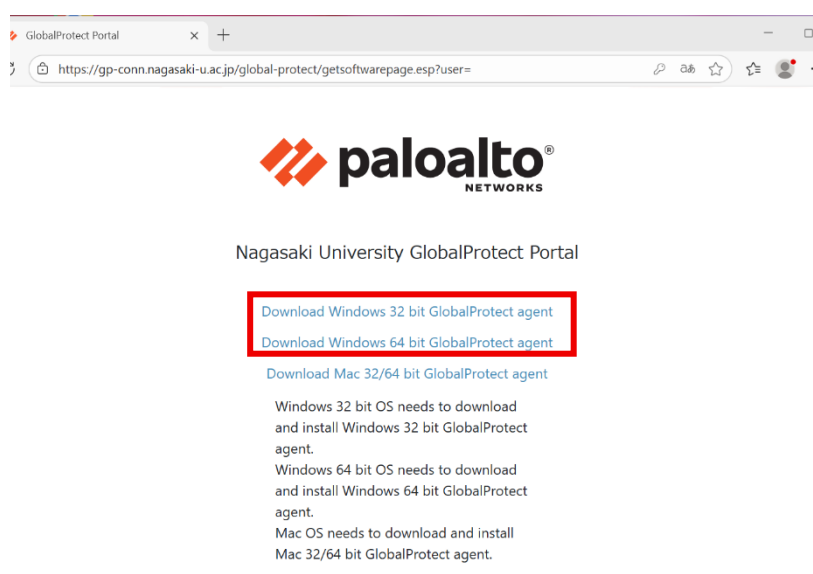
インストール

1. **学外で**ブラウザを起動し、URL 欄に「**https://gp-conn.nagasaki-u.ac.jp**」と入力します。画面の指示に従って長大 ID とパスワードを入力し、[LOGIN] をクリックします。

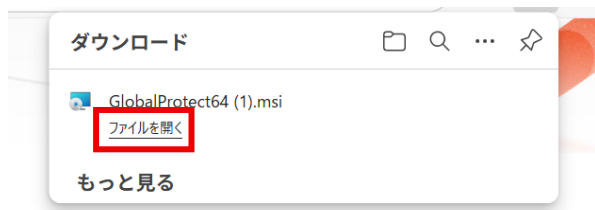
※長大 ID で VPN 接続サービスをご利用になる方は初期パスワードでの認証は出来ませんので、初期パスワードを一度学内で変更した上で、ご利用下さい。



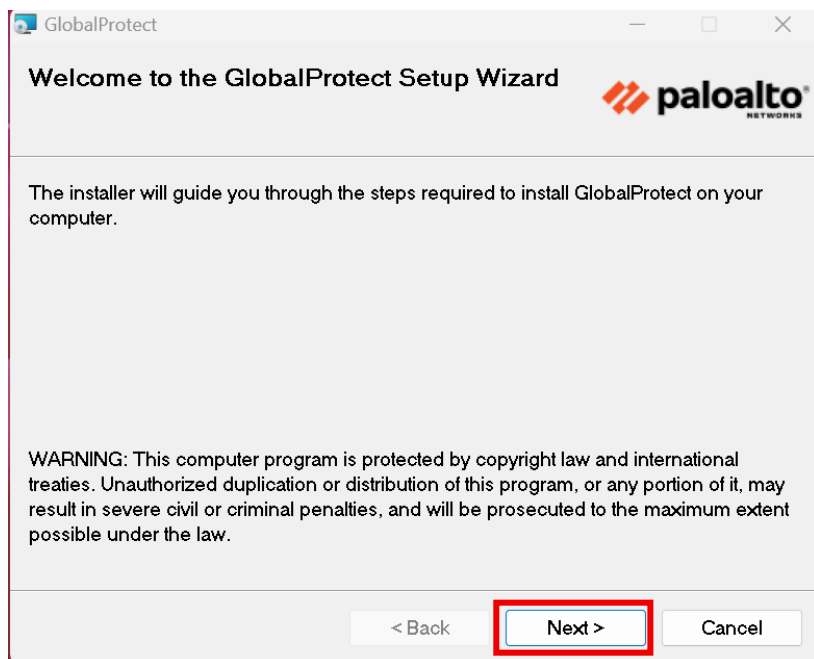
2. **[Download Mac 32 or 64 bit GlobalProtect agent]** をクリックし、ダウンロードします。



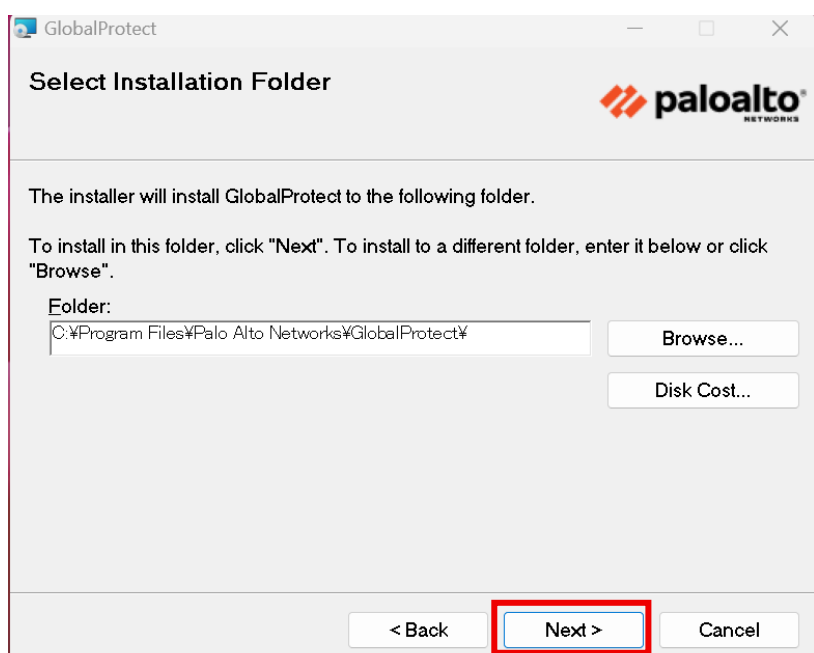
3. 下記の様な画面が出たら **【ファイルを開く】** をクリックします。



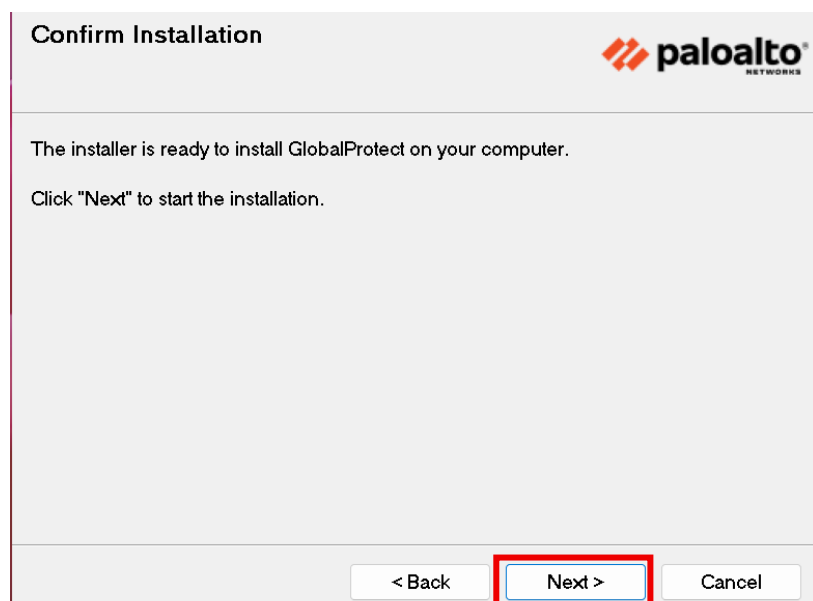
4. インストールウィザードが表示されますので、**【Next】** をクリックします。



5. **【Next】** をクリックします。



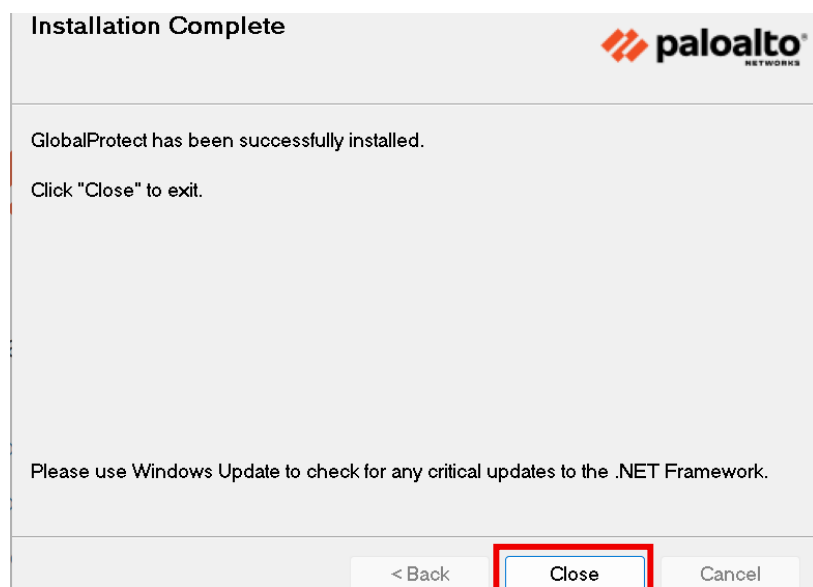
6. **[Next]** をクリックします。



7. ユーザーアカウント制御が表示されたら、**[はい]** をクリックします。



8. インストールが完了したら **[Close]** をクリックします。



利用方法

1. 画面右下の **〔^〕** をクリック⇒地球のマークをクリックします。



2. 「始めましょう」をクリックします。



3. **〔gp-conn.nagasaki-u.ac.jp〕** と入力し、**〔Connect〕** をクリックします。





4. 長大 ID とパスワードを入力し、**接続** をクリックします。

GlobalProtect

長大IDでログインしてください

長大ID

aa12345678

パスワード

接続

キャンセル

5. 多要素認証が求められます。ご自身の設定されている方法で、認証を行なってください。
詳しくは、[多要素認証のマニュアル](#)をご確認ください。

※一度認証に成功すれば、次回以降は接続をクリックすると、そのまま利用可能です。

6. 下記の様な画面が表示されたら接続完了です。

GlobalProtect

接続済み

Nagasaki-U-GW

利用可能な最適なゲートウェイ



7. 利用が終了したら、右上の [三] をクリックし、**切断** をクリックします。

